



## Routebeschrijving tweedaagse wandeling Ely-Waterbeach (29 km)

Copyright: Hans Farjon & Bert Stok, 2011

Graag terugmelding bij onvolkomenheden in beschrijving via [www.hansfarjon.nl](http://www.hansfarjon.nl)

Start:	station Ely, England
Etappeplaats:	Wicken
Eindpunt:	station Waterbeach, England
Horeca:	Ely, Wicked Fens Visitors Centre, Upware, Waterbeach
Bereikbaarheid:	regelmatig treinen uit Cambridge naar Ely en Waterbeach
Kaart:	Ordnance Survey Explorer 226 (Ely & Newmarket)
Routebeschrijving d.d.:	26 augustus 2008
Bijzonderheden:	

### Dag 1

Met rug naar station Ely RA naar beneden lopen. Op voorrangsweg LA, bij rotonde RD (Station Road). Bij volgende rotonde RA (The Gallery). Bij de kathedraal door de hoofdingang naar binnen en via de rechter zijingang naar buiten. De ingang recht uitlopen tot T-kruising met grote poort aan rechterhand LA naar beneden. Bij straat oversteken het plantsoen in en kronkelende weg volgen tot water. RA de rivier volgen tot grote weg. Deze recht oversteken naar public footpath over grasdijk. Deze ruim 8 km volgen met de rivier aan de linkerhand en met als onderbreking een korte omweg om een zijslot langs het spoor te kunnen oversteken. De grasdijk komt uit op een brede asfaltweg. LA de brug over. Over het water RA een grasdijk volgen. Na 1 km ligt aan de linkerhand het museumgemaal The Stretham Old Engine. Na bezoek terug van waar je vandaan komt maar de eerste weg RA. Daarna ie weg LA en de volgende weg RA (drukke autoweg). Deze volgen tot de 1<sup>e</sup> zijweg 500 m na de rivier RA. Na 1 km RA public footpath. Asfaltweg rechtdoor oversteken pad vervolgen. Na 2 km RA voetpad in. Na 1 km bereikt men een verharde weg. Tot bezoekerscentrum Wicken Fen. Het dorp Wicken ligt aan de linkerkant van het apd.

Vanaf het bezoekerscentrum. Het verharde weg langs het natuurgebied volgen dieHier die snel overgaat in voetpad. Na 500 m buigy het pad bij een sloot linksaf en gaat een bruggetje over. Over de brug RA grasdijk op Na 2 km bij de ligplaats van een paar boten asfaltweg LA brug over. Na 200 m de asfaltweg links laten liggen een grasdijk met public footpath op. Na 5 km lopen langs het water komt men bij een sluis die men gebruikt om de rivier over te steken. Over de sluis LA grasdijk langs rivier vervolgen. Na 1 km buigt het pad landinwaarts. Vervolgen tot men tegen de spoorlijn aanloopt. Even naar links bereikt men station Waterbeach, het eindpunt van de wandeling.

**Kijkpunt:** Het **museum The Old Streham Engine** is een van de ruim honderd stoommachines die rond 1800 de plaats in namen van ongeveer 800 windmolens in de Fens. De stoommachine, die was actief van 1831 tot 1925, is behouden gebleven en geeft samen met kaarten en foto's een indruk van de strijd tegen het water in de Fens. Het museum is alleen op de tweede zondag van de maand geopend, maar men kan de beheerder bellen als men van ver komt. Telefoon 01353 649210 of <http://strethamoldengine.org.uk/>



Ely Railway Station

Ely

Little Thetford

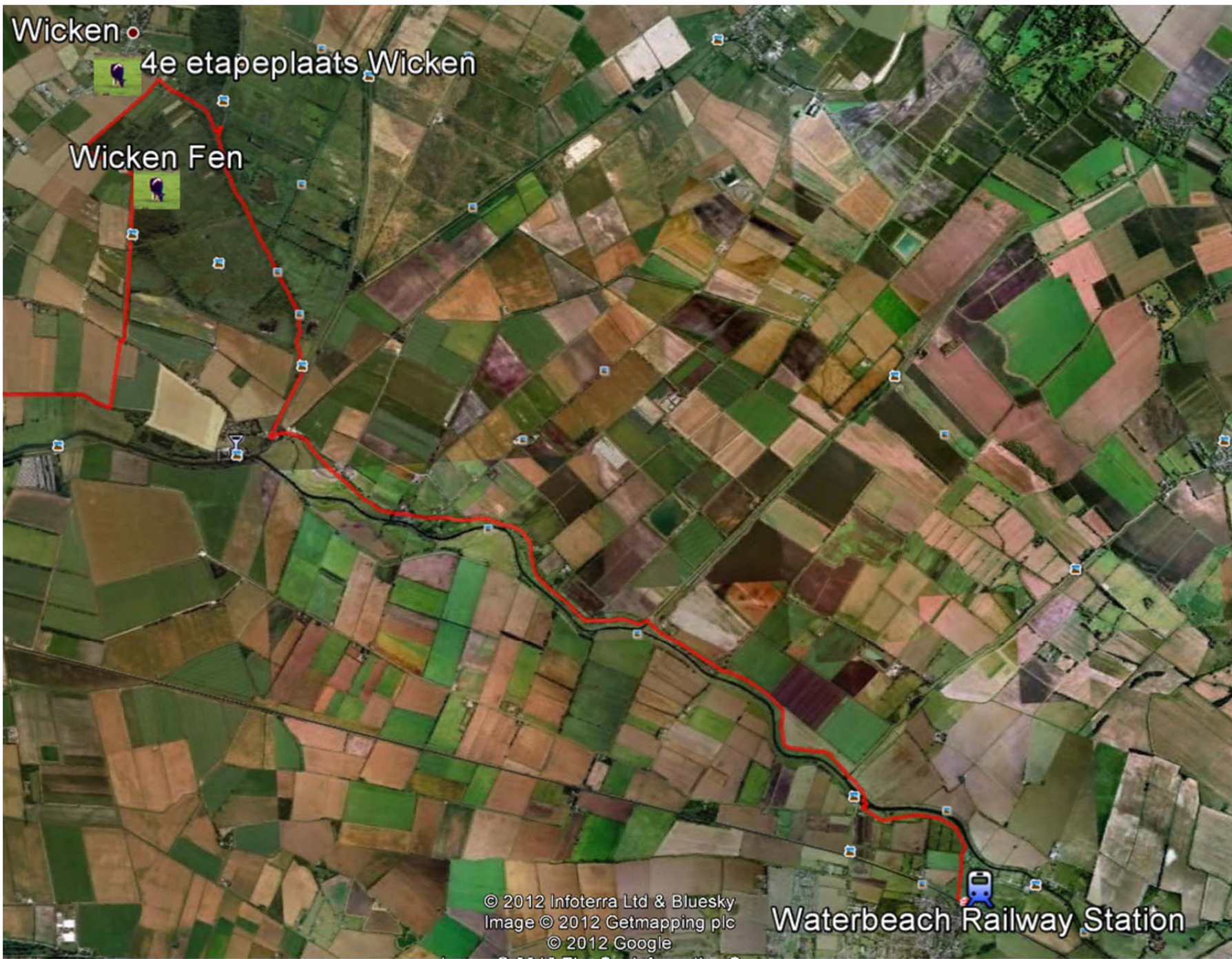
Stretham Pumping Station

Stretham

Wicken

4e etapeplaats Wicken

Wicken Fen



Wicken

4e etapeplaats Wicken

Wicken Fen

Waterbeach Railway Station

© 2012 Infoterra Ltd & Bluesky  
Image © 2012 Getmapping plc  
© 2012 Google